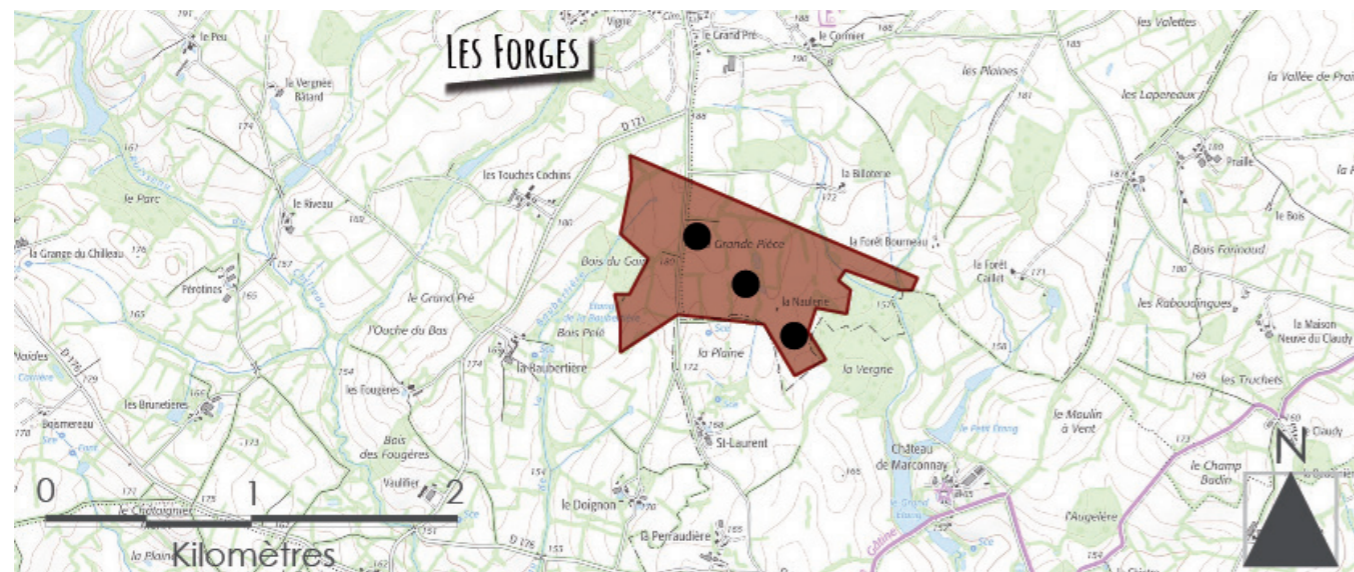


6.4 PRÉSENTATION DES VARIANTES D'IMPLANTATION

L'insertion d'un nouvel élément paysager doit répondre à une stratégie de composition d'un nouveau paysage. Une attention particulière a été apportée lors de l'élaboration des variantes d'implantation du projet. Ainsi, trois variantes (1 à 3) ont été élaborées. Elles répondent à la volonté d'intégrer au mieux le parc éolien dans le paysage tout en tenant compte d'autres critères tels que l'exploitation au mieux des potentialités énergétiques de la zone, les normes acoustiques, les données environnementales (faune/flore, loi sur l'eau), ou encore les servitudes.

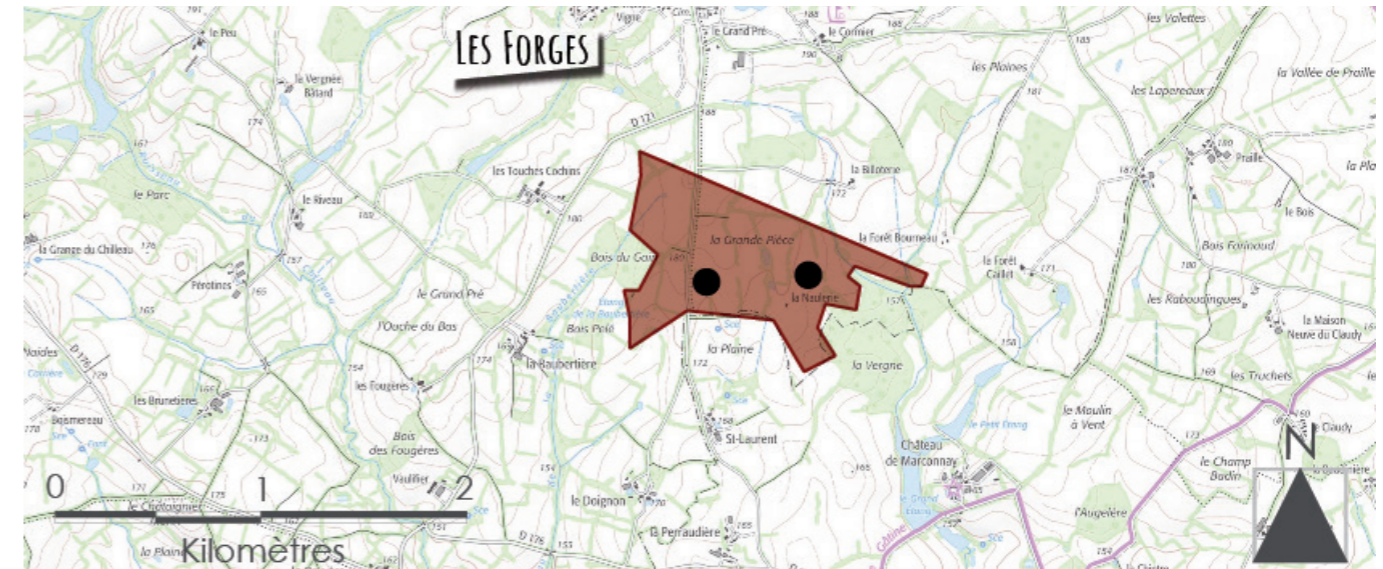
6.4.1 Variante 1 : 3 éoliennes (ligne)

La variante 1 correspond à une disposition en ligne composée de trois éoliennes (Mât 118 m, Pale 79.7 m, Hauteur totale 199.5 m), allant de la voie reliant le bourg de Saint-Laurent au bourg Les Forges, jusqu'au bois de La Vergne. Cette proposition est celle qui représente le plus d'éolienne et aussi celle qui s'étale le plus dans le paysage, avec une zone de projet qui s'étend sur environ 1km. L'axe d'implantation des éoliennes qui la constitue est orienté Nord-Ouest/Sud-Est.



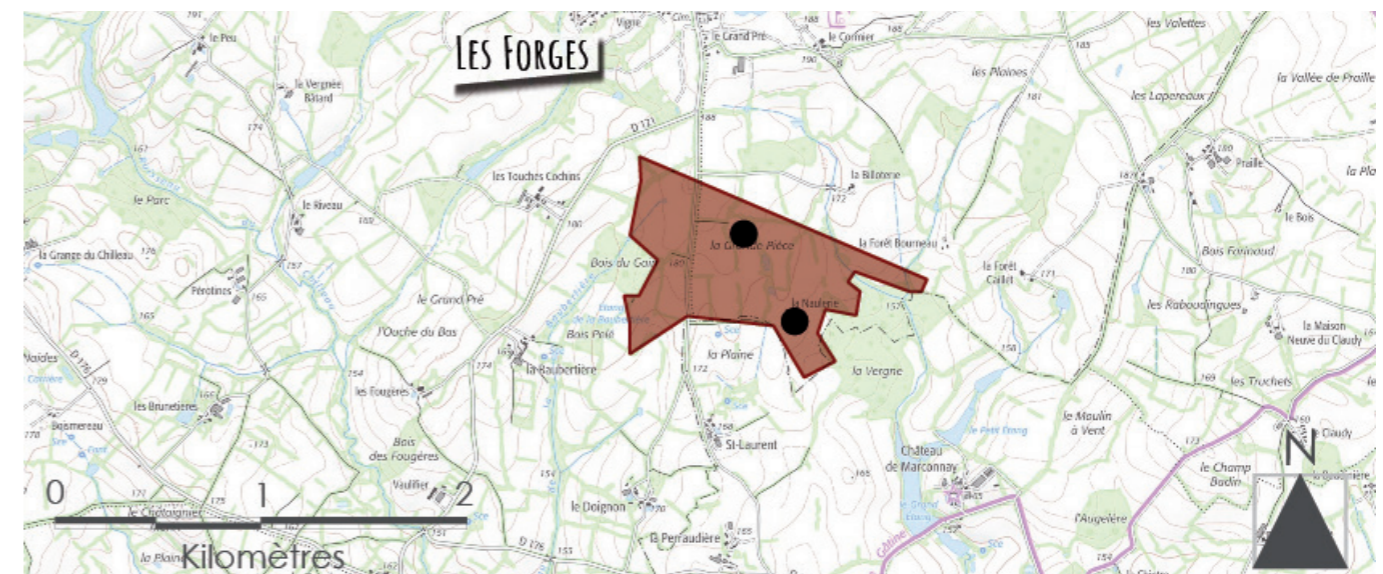
6.4.2 Variante 2 : 2 éoliennes

La variante 2 quand à elle est composée de deux éoliennes (Mât 118 m, Pale 79.7 m, Hauteur totale 199.5m) situés à environ 500m de distance l'une par rapport à l'autre. Orientées sur un axe Est-Ouest, cette proposition est perpendiculaire à l'axe reliant le bourg de Saint-Laurent et le bourg des Forges.



6.4.3 Variante 3 : 2 éoliennes

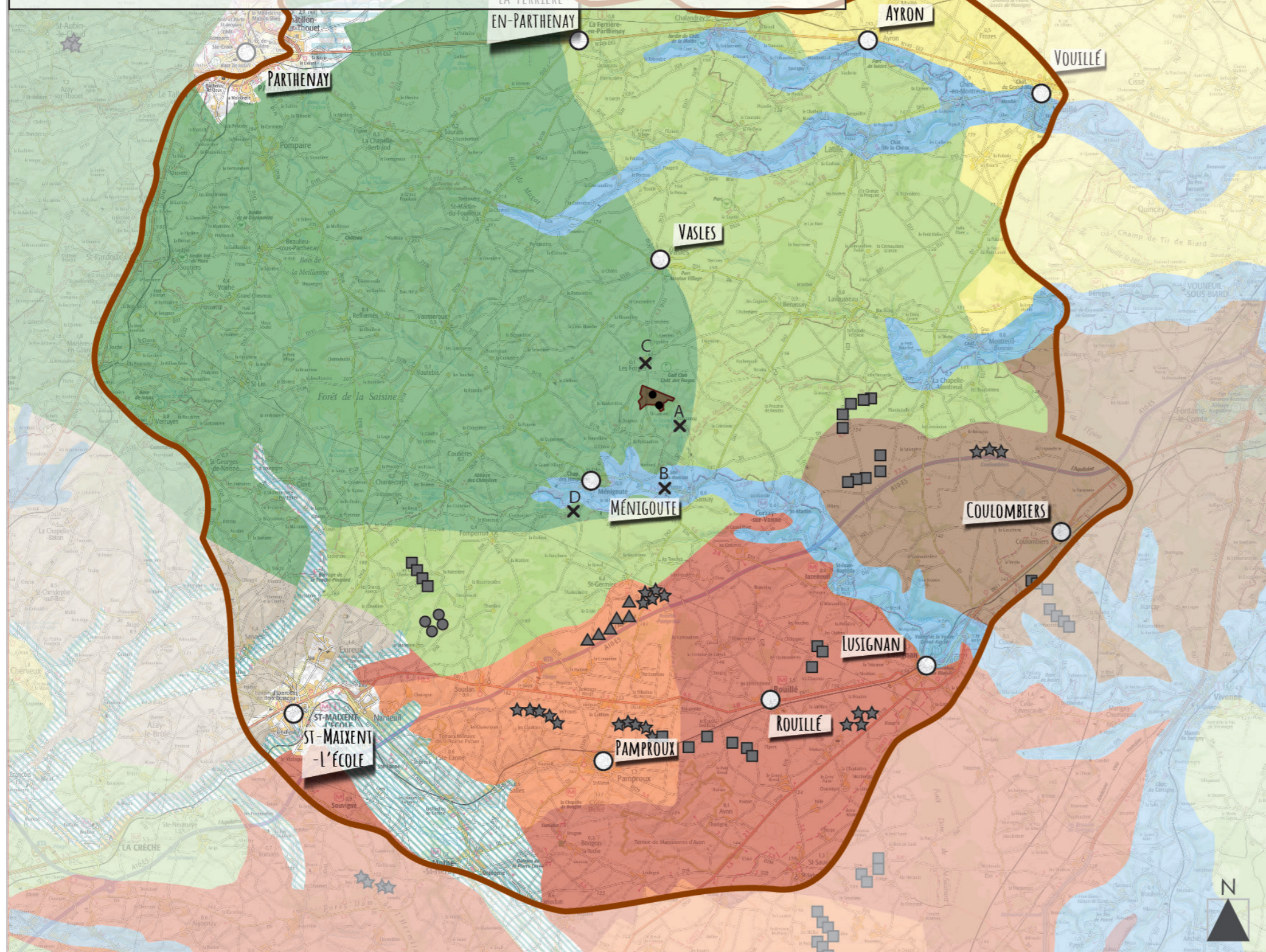
La variante 3 est elle aussi composée de deux éoliennes (Mât 118 m, Pale 79.7 m, Hauteur totale 199.5 m) situés à environ 500m de distance l'une par rapport à l'autre. Orientées sur un axe Nord-Ouest/Sud-Est, cette proposition est quant à elle située en biais de l'axe reliant le bourg de Saint-Laurent et le bourg Les Forges.



6.5 COMPARAISON DES VARIANTES PAR PHOTOMONTAGES

Afin d'analyser visuellement les différentes variantes présentées, 5 photomontages ont été retenus afin de représenter les sensibilités principales du territoire. Il s'agit des points de vue suivants :

- Vue A : Depuis le château de Marçonay (intérieur)
- Vue B : Depuis les ruines gallo-romaines de Sanxay
- Vue C : Depuis Les Forges aux abords du terrain de golf
- Vue D : Depuis la D58, au sud de Menigoute



PROJET ÉOLIEN DE LA NAULERIE PHOTOMONTAGES (Aire d'étude éloignée)

LEGENDE

Aires d'étude paysagère

- Zone d'Implantation Potentielle des Eoliennes (ZIP)
- Limite de l'aire d'étude éloignée
- Implantation des éoliennes du projet

Photomontages

- Localisation de la prise de vue du photomontage

Contexte éolien

- Parc existant
- Parc accordé ou en construction
- Parc en projet ayant reçu un avis de l'Autorité Environnementale
- Parc en projet avec dépôt de demande d'autorisation environnementale unique

Unités paysagères

Les plaines de champs ouverts

- Les plaines de Neuville à Thouars
- Les plateaux de Pamproux et de Lezay

Les plaines vallonnées-boisées

- Les terres de Brandes

Les bocages

- La Gâtine de Parthenay
- Les contreforts de la Gâtine
- Les terres rouges bocagères
- L'Entre plaine et Gâtine

Les vallées

- Le Thouet et ses affluents
- Le Clain et ses affluents
- L'Autize, la Sèvre niortaise et leurs affluents

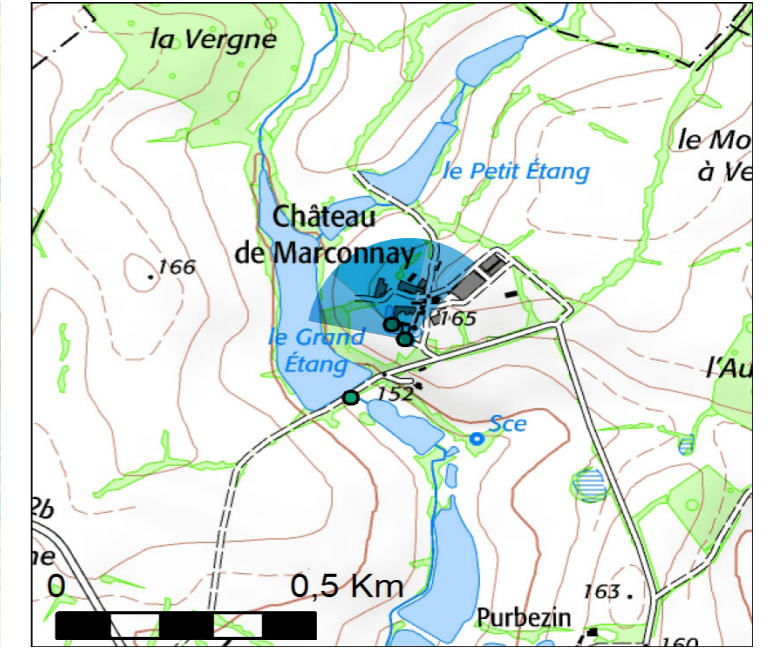
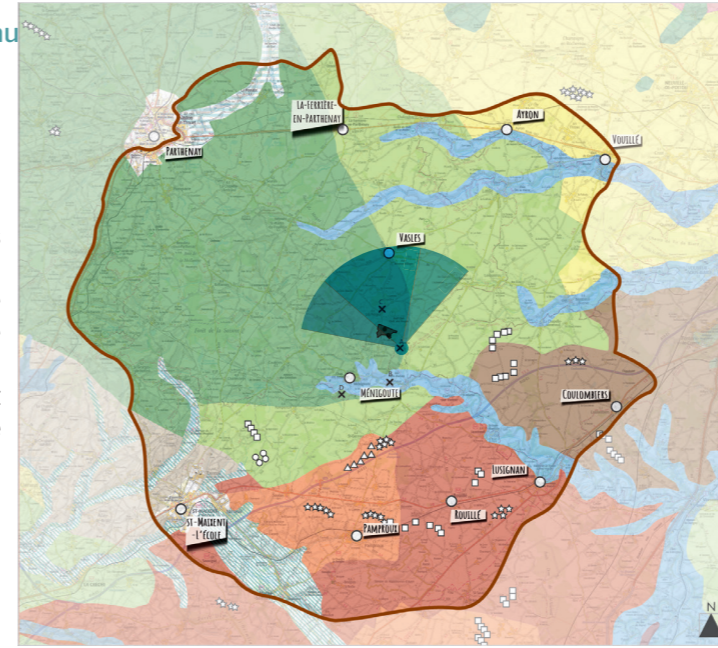


Vue A : Depuis le château de Marçonnay (intérieur)

Particularité : Vue immédiate, UP La Gâtine de Parthenay, touristique, fréquenté, vue statique et dynamique , hameau riverain

Commentaire :

La variante numéro 1 depuis ce point de vue est globalement masquée par le premier plan végétalisé. En effet, on ne peut distinguer que les bouts de pales. Ainsi bien qu'il existe trois éoliennes sur cette proposition, la perception depuis cet endroit du projet est presque nulle. En conséquence, depuis ce point de vue, la variante n°1 semble la plus adaptée. La variante numéro 2 quant à elle présente 2 éoliennes dont une est visible au centre de la fenêtre de visibilité depuis ce point de vue. Ainsi, il existe une légère covisibilité avec le château de Marçonnay depuis cet endroit. En effet, bien qu'il ne s'agit que d'une éolienne, la faible distance avec l'observateur participe à rendre la vue assez impactante. La variante n°3 propose également 2 éoliennes, cependant bien qu'elles soient visibles toutes les deux à ce niveau, l'aspect en est moins impactant que la variante 2, car la présence des boisements en premier plan participe à créer un jeu de transparence, qui atténue la visibilité avec le projet.



Éoliennes Variante 1 :

Dimensions des éoliennes : Mât 118 m, Pale 79.7 m,
Hauteur totale 199.5 m
Nombre d'éoliennes visibles : 3 sur 3

Éoliennes Variante 2 :

Dimensions des éoliennes : Mât 118 m, Pale 79.7 m,
Hauteur totale 199.5 m
Nombre d'éoliennes visibles : 1 sur 2

Éoliennes Variante 3 :

Dimensions des éoliennes : Mât 118 m, Pale 79.7 m,
Hauteur totale 199.5 m
Nombre d'éoliennes visibles : 2 sur 2

Légende :

- - - - -> Éolienne totalement non visible
- > Éolienne partiellement ou totalement visible